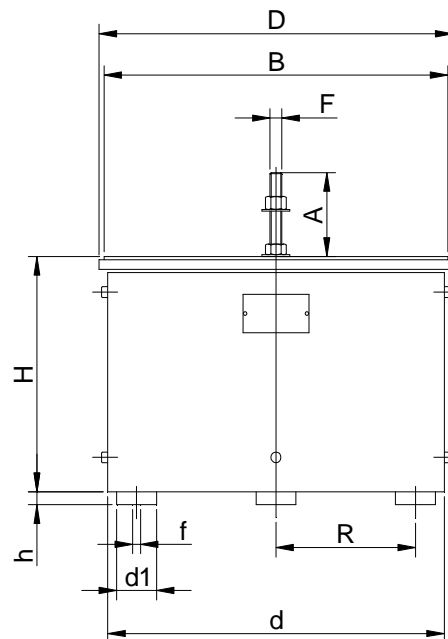
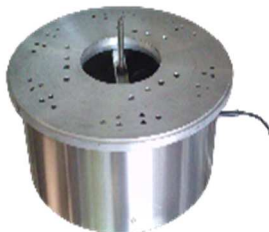


BASI VIBRANTI CIRCOLARI



A01 BASI CIRCOLARI

Il Design innovativo e la nuova tecnologia del gruppo elettromagnete/molla, rendono le basi vibranti CIRCOLARI della serie CHTR New, una delle tecnologie più avanzate per unità di azionamento, attualmente disponibili sul mercato. Le basi vibranti TUMAC, garantiscono affidabilità ed elevate prestazioni nel tempo, con bassi livelli di rumorosità. Di costruzione robusta, progettata per servizi gravosi, per il funzionamento in continuo, richiedono una attività di manutenzione tendente allo zero. L'utilizzo di magneti ad alte prestazioni abbinati ai nostri Controller di ultima generazione, consentono continuità e costante alimentazione, con una distribuzione della vibrazione uniforme con alto indice di performance al variare della massa dei pezzi da processare. I prodotti TUMAC sono progettati e realizzati in base alle esigenze degli utenti finali, al fine di garantire massime prestazioni, affidabilità, funzionamento continuo e facile utilizzo, con un ottimo rapporto qualità-prezzo. Per qualsiasi informazione NON ESITATE a CONTATTARE i nostri SERVIZI TECNICI.



Criteria basici per la scelta dei motori vibranti con frequenza di vibrazione 3000 cicli/min

- Alta capacità di compensare la variazione della massa/pezzi all'interno tazza
- Cadenza e velocità Periferiche elevate
- Eccellente flessibilità per processare una ampia gamma e tipologia di pezzi

Criteria basici per la scelta dei motori vibranti con frequenza di vibrazione 6000 cicli/min

- Capacità di alimentazione elevata, indipendente dal carico pezzi all'interno contenitore
- Basso livello di rumorosità
- Buona capacità di operare con battente/numero pezzi importante nella tazza
- Vibrazioni/oscillazioni "fine" per una gestione del pezzo precisa e velocità costante

TECHNICAL DATA

Classe di protezione Magneti	IP54 / IP65
Lunghezza Nominale cavo	2000mm
Connettore/Spina MASCHIO 3+1 pin 250V 10A EN 61984	
Frequenze	cicli/min 6000 - 3000
Alimentazione STD	230V AC 50Hz mono
Normativa di Riferimento	Direttiva Macchine CE 2006/42

Note:

Su richiesta, possono essere forniti con tensione e frequenze diverse.

Disponibili Controller di vibrazione Analogici e Digitali

Specificare senso di scorrimento ORARIO – ANTIORARIO

Data Sheet BASE VIBRANTE

Value at 230V AC 50Hz

Modello	c/min Frequency	D mm	d mm	H mm	h mm	H+h mm	R mm	d1 mm	A mm	B mm	f mm	Foot n#	F mm	Peso Kg	Magneti n#	Azione Direction	A Max
CHTB 10		98	100	51	8	59	35	15	17	97	M4	4	M5	1,5	1	Vertical	0,08
CHTB 15	6.000	151	147	138	9	147	55	25	36	145	M6	4	M8	9	1	Vertical	0,27
CHTB 20		205	197	175	9	184	74	25	50	198	M6	4	M10	18	1	Vertical	0,77
CHTB 25	3.000	255	232	194	10	204	93	30	56	245	M8	3	M10	26	1	Vertical	0,87
	6.000															Vertical	0,71
CHTB 30	3.000	305	273	194	10	204	113	30	56	295	M8	3	M10	36	1	Vertical	1,22
	6.000															Vertical	1,15
CHTB 35	3.000	355	338	219	12	231	140	40	78	345	M8	4	M12	55	2	Horizontal	1,89
	6.000															Horizontal	1,45
CHTB 40	3.000	405	388	222	12	234	163	40	68	395	M8	4	M12	70	2	Horizontal	1,74
	6.000															Horizontal	1,62
CHTB 50	3.000	507	463	224	25	249	175	40	80	495	M8	4	M12	105	3	Horizontal	2,68
	6.000															Horizontal	2,43
CHTB 601		507	499	266	18	284	220	40	100	495	M8	4	M12	130	2	Vertical	1,81
CHTB 61	3.000	611	599	292	45	337	182	70	162	605	M10	4	M20	230	3	Horizontal	2,48
TB 10		750	704	300	45	345	282	70	198	746	M10	8	M20	350	6	Horizontal	4,93



CHTB New, possono essere equipaggiate con una vasta gamma di Tazze/Contenitori, anche SPECIALI, consulta le schede Tecniche

